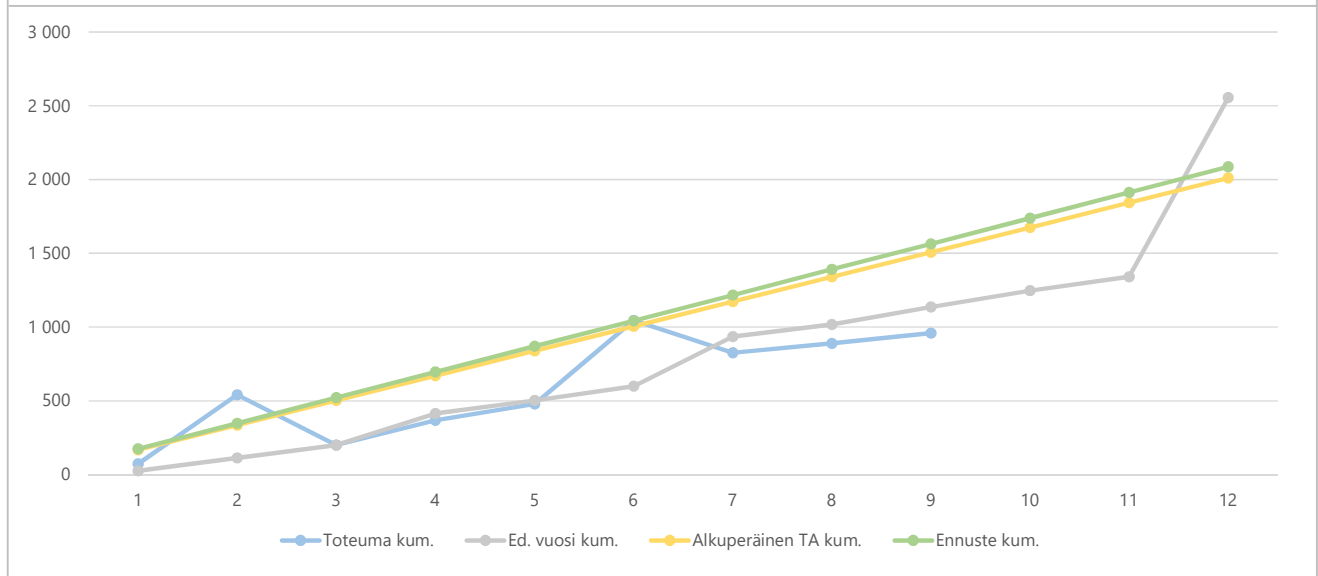
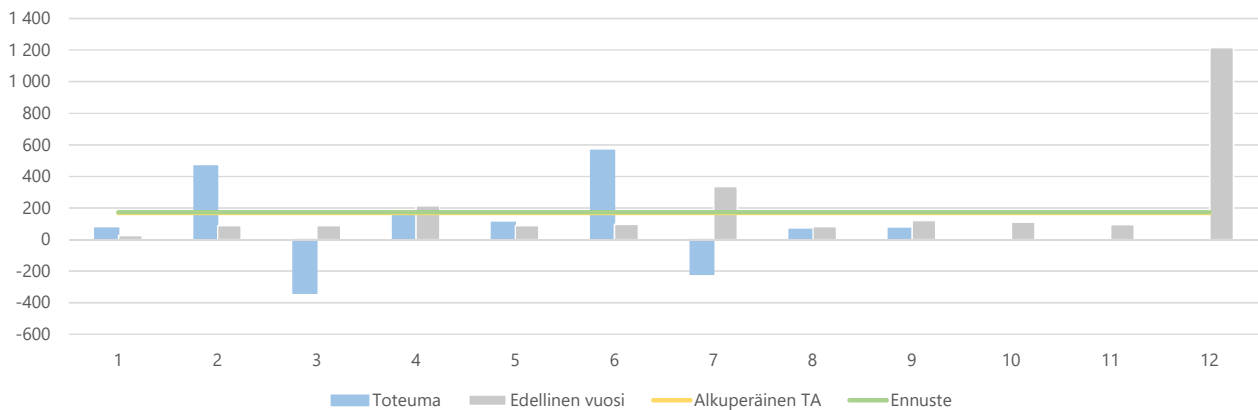


1) Tuloslaskelma (käyttötalous) €1 000	* MTA = muutettu talousarvio		** TA = alkuperäinen talousarvio		Ennuste 2021	Ennuste / MTA*	Ennuste TA 2021**	Ennuste / TA**	TP 2020	Ennuste / TP 2020	
	Kum. 9/2021	Tot.-% / MTA*	Kum. 9/2020	Tot.-% / TP 2020							MTA 2021*
Toimintatuotot	959	47,7%	1 137	44,5%	2 010	2 086	103,8 %	2 010	103,8%	2 556	81,6%
Myyntituotot	726	75,6%	810	66,4%	960	1 020	106,2 %	960	106,2%	1 219	83,7%
Maksutuotot	17	2,7%	18	2,9%	629	645	102,5 %	629	102,5%	620	104,0%
Tuet ja avustukset	202	69,7%	286	42,0%	290	290	100,0 %	290	100,0%	682	42,6%
Muut toimintatuotot	14	10,7%	23	65,8%	131	131	100,0 %	131	100,0%	35	370,7%
Toimintakulut	-8 449	78,2%	-8 142	72,3%	-10 810	-11 209	103,7 %	-10 780	104,0%	-11 257	99,6%
Henkilöstökulut	-3 511	75,6%	-3 597	76,8%	-4 642	-4 642	100,0 %	-4 613	100,6%	-4 681	99,2%
Palvelujen ostot	-2 987	81,9%	-2 814	74,9%	-3 648	-3 648	100,0 %	-3 648	100,0%	-3 757	97,1%
Aineet, tarvikkeet ja tavarat	-37	60,8%	-56	17,1%	-61	-61	100,0 %	-61	100,0%	-330	18,4%
Avustukset	-1 528	80,2%	-1 254	65,6%	-1 905	-2 305	121,0 %	-1 905	121,0%	-1 913	120,5%
Muut toimintakulut	-385	69,7%	-420	73,1%	-553	-553	100,0 %	-553	100,0%	-575	96,2%
<b>Toimintakate</b>	<b>-7 489</b>	<b>85,1%</b>	<b>-7 005</b>	<b>80,5%</b>	<b>-8 799</b>	<b>-9 123</b>	<b>103,7 %</b>	<b>-8 770</b>	<b>104,0%</b>	<b>-8 701</b>	<b>104,9%</b>
Rahoitustuotot ja -kulut	0		0	74,1%						-1	
<b>Vuosikate</b>	<b>-7 489</b>	<b>85,1%</b>	<b>-7 006</b>	<b>80,5%</b>	<b>-8 799</b>	<b>-9 123</b>	<b>103,7 %</b>	<b>-8 770</b>	<b>104,0%</b>	<b>-8 702</b>	<b>104,8%</b>
Poistot ja arvonalentumiset	-74		-73	74,9%						-98	
<b>Tilikauden tulos</b>	<b>-7 563</b>	<b>85,9%</b>	<b>-7 079</b>	<b>80,4%</b>	<b>-8 799</b>	<b>-9 123</b>	<b>103,7 %</b>	<b>-8 770</b>	<b>104,0%</b>	<b>-8 799</b>	<b>103,7%</b>
<b>Tilikauden yli-/alijäämä</b>	<b>-7 563</b>	<b>85,9%</b>	<b>-7 079</b>	<b>80,4%</b>	<b>-8 799</b>	<b>-9 123</b>	<b>103,7 %</b>	<b>-8 770</b>	<b>104,0%</b>	<b>-8 799</b>	<b>103,7%</b>

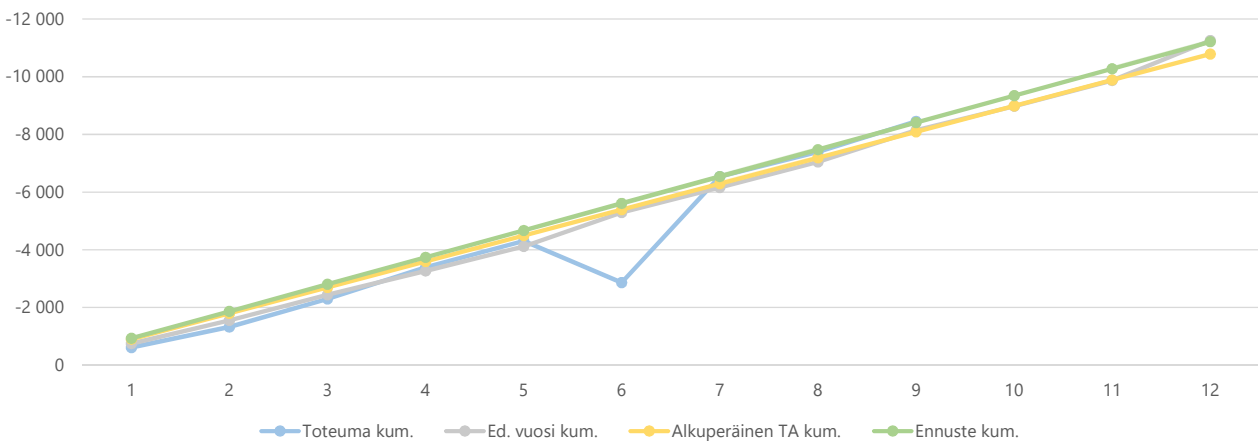
2a) Kumulatiiviset toimintatuotot  
(vertailu edelliseen vuoteen, muutettuun talousarvioon ja ennusteeseen)  
€1 000



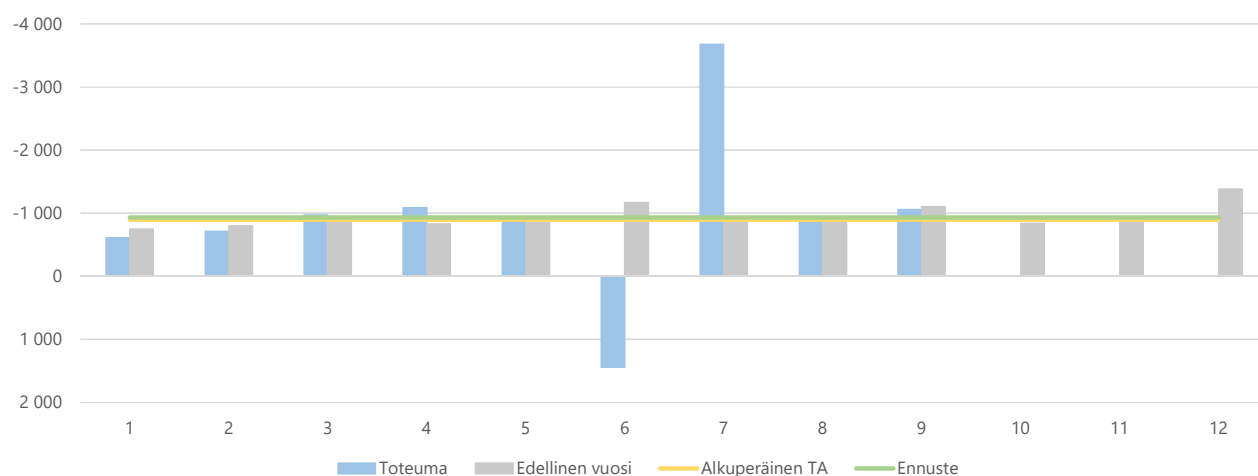
**2b) Toimintatuottojen kuukausitoteumat**  
(vertailu edelliseen vuoteen, muutettuun talousarvioon ja ennusteeseen)  
€1 000



**3a) Kumulatiiviset toimintakulut**  
(vertailu edelliseen vuoteen, muutettuun talousarvioon ja ennusteeseen)  
€1 000



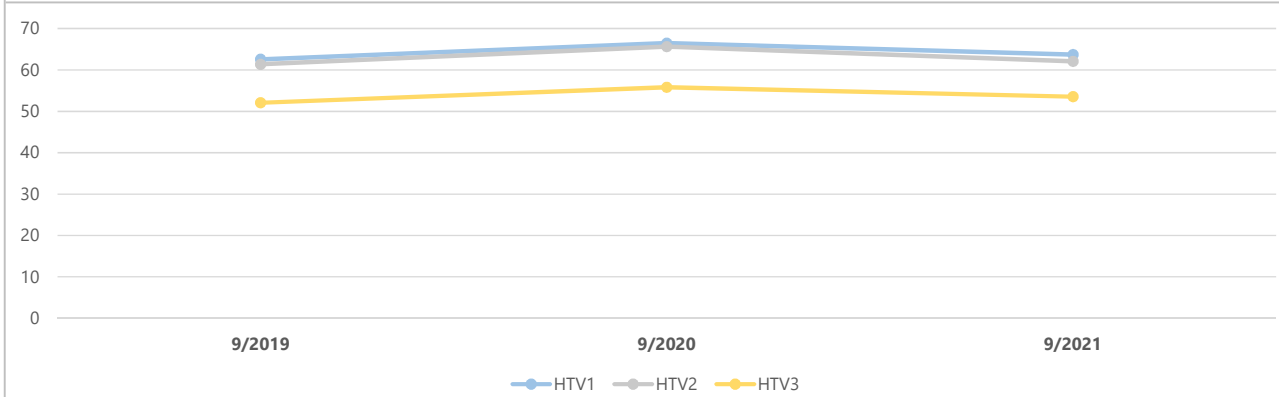
**3b) Toimintakulujen kuukausitoteumat**  
(vertailu edelliseen vuoteen, muutettuun talousarvioon ja ennusteeseen)  
€1 000



4) Toimintatuotot yksiköittäin €1 000	* MTA = muutettu talousarvio      ** TA = alkuperäinen talousarvio																
	Kum.		Tot.-%		Kum.		Tot.-%		Ennuste		Ennuste		TP		Ennuste		
	9/2021	/ MTA*	9/2020	/ TP 2020	MTA 2021*	2021	/ MTA*	TA 2021**	/ TA**	2020	/ TP 2020	2020	/ TP 2020	2020	/ TP 2020	2020	/ TP 2020
183119 HENKILÖSTÖPALVELUT JA K	405	64,6%	575	51,5%	627	627	100,0%	627	100,0%	1 116	56,2%	1 116	56,2%	1 116	56,2%	1 116	56,2%
183120 HALLINTO- JA ASIAKASPALV	255	27,3%	229	22,0%	934	1 010	108,1%	934	108,1%	1 040	97,2%	1 040	97,2%	1 040	97,2%	1 040	97,2%
183140 Talouden ohjaus	225	65,1%	247	88,4%	345	345	100,0%	345	100,0%	280	123,4%	280	123,4%	280	123,4%	280	123,4%
183150 Kehittäminen ja tietohallinto	75	72,2%	86	71,6%	104	104	100,0%	104	100,0%	120	86,4%	120	86,4%	120	86,4%	120	86,4%
<b>Yhteensä</b>	<b>959</b>	<b>47,7%</b>	<b>1 137</b>	<b>44,5%</b>	<b>2 010</b>	<b>2 086</b>	<b>103,8%</b>	<b>2 010</b>	<b>103,8%</b>	<b>2 556</b>	<b>81,6%</b>	<b>2 556</b>	<b>81,6%</b>	<b>2 556</b>	<b>81,6%</b>	<b>2 556</b>	<b>81,6%</b>

5) Toimintakulut yksiköittäin €1 000	* MTA = muutettu talousarvio      ** TA = alkuperäinen talousarvio																
	Kum.		Tot.-%		Kum.		Tot.-%		Ennuste		Ennuste		TP		Ennuste		
	9/2021	/ MTA*	9/2020	/ TP 2020	MTA 2021*	2021	/ MTA*	TA 2021**	/ TA**	2020	/ TP 2020	2020	/ TP 2020	2020	/ TP 2020	2020	/ TP 2020
183119 HENKILÖSTÖPALVELUT JA K	-3 521	74,2%	-3 603	71,4%	-4 748	-5 148	108,4%	-4 748	108,4%	-5 044	102,1%	-5 044	102,1%	-5 044	102,1%	-5 044	102,1%
183120 HALLINTO- JA ASIAKASPALV	-2 258	82,4%	-2 022	75,1%	-2 738	-2 738	100,0%	-2 709	101,1%	-2 694	101,6%	-2 694	101,6%	-2 694	101,6%	-2 694	101,6%
183140 Talouden ohjaus	-1 492	93,1%	-1 346	66,6%	-1 603	-1 603	100,0%	-1 603	100,0%	-2 023	79,2%	-2 023	79,2%	-2 023	79,2%	-2 023	79,2%
183150 Kehittäminen ja tietohallinto	-1 178	68,5%	-1 171	78,3%	-1 720	-1 720	100,0%	-1 720	100,0%	-1 496	115,0%	-1 496	115,0%	-1 496	115,0%	-1 496	115,0%
<b>Yhteensä</b>	<b>-8 449</b>	<b>78,2%</b>	<b>-8 142</b>	<b>72,3%</b>	<b>-10 810</b>	<b>-11 209</b>	<b>103,7%</b>	<b>-10 780</b>	<b>104,0%</b>	<b>-11 257</b>	<b>99,6%</b>	<b>-11 257</b>	<b>99,6%</b>	<b>-11 257</b>	<b>99,6%</b>	<b>-11 257</b>	<b>99,6%</b>

### 6a) Kumulatiiviset henkilötyövuodet (HTV1, HTV2 ja HTV3)



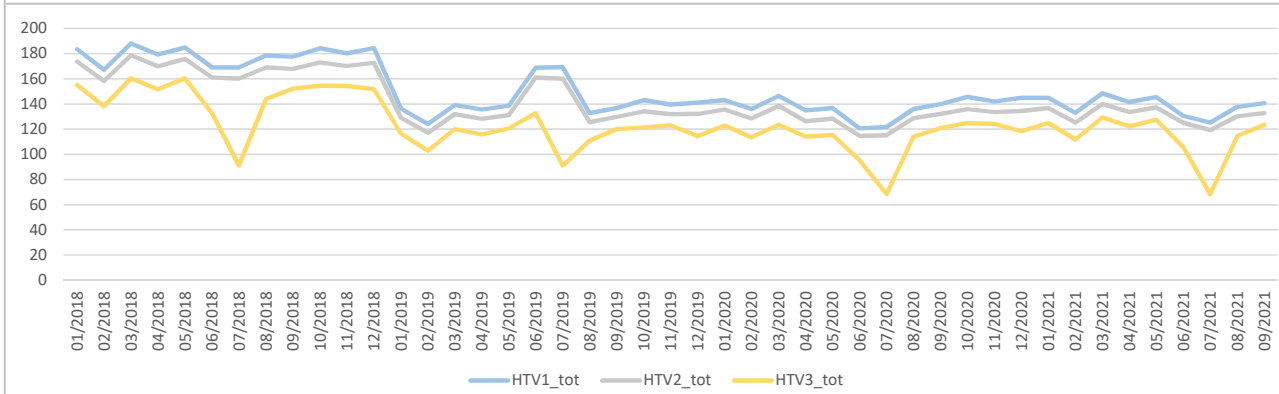
	9/2019	9/2020	Muutos	Muutos	9/2021	Muutos	Muutos
HTV1	62,6	66,5	3,9	6,3 %	63,7	-2,8	-4,2 %
HTV2	61,4	65,6	4,3	6,9 %	62,1	-3,5	-5,4 %
HTV3	52,1	55,8	3,8	7,2 %	53,6	-2,3	-4,0 %

HTV1 = palveluksessaolopäivien lukumäärä kalenteripäivinä / 365 \* (osa-aikaprosentti/100)

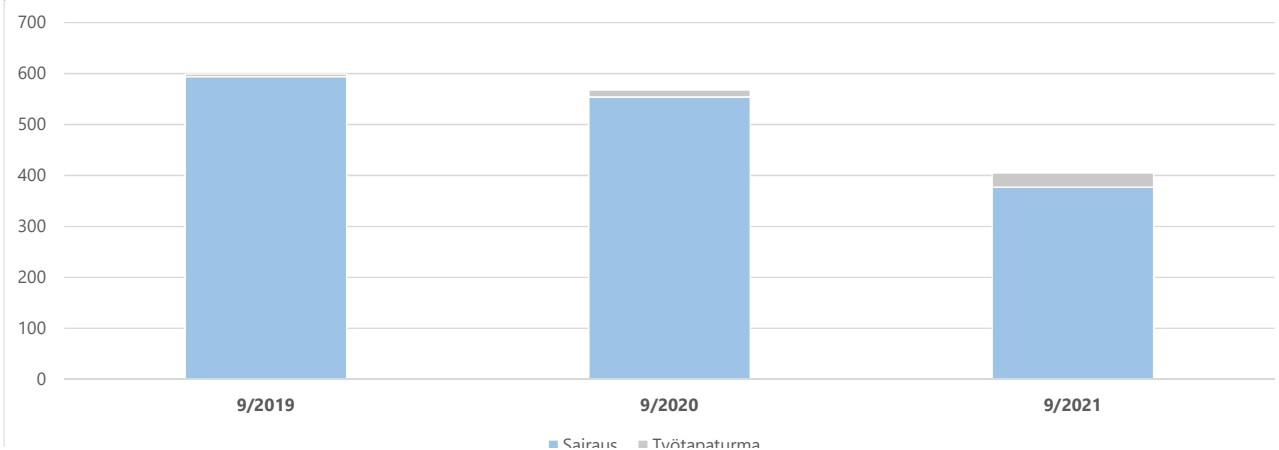
HTV2 = palkallisten palveluksessaolopäivien lukumäärä kalenteripäivinä / 365 \* (osa-aikaprosentti/100)

HTV3 = palveluksessaolopäivien (vähennetty kaikki poissaolot) lkm kalenteripäivinä / 365 \* (osa-aika-%/100)

### 6b) Henkilötyövuosien kuukausitoteumat (HTV1, HTV2 ja HTV3)



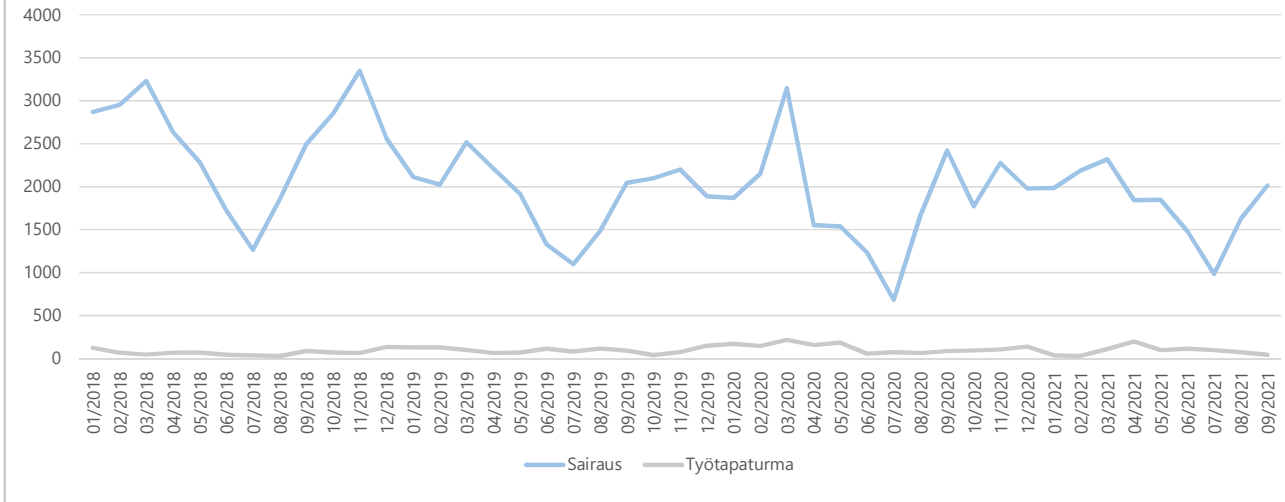
### 7a) Kumulatiiviset terveysperusteiset (= sairaus ja työtapaturma) poissaolot kalenteripäivät



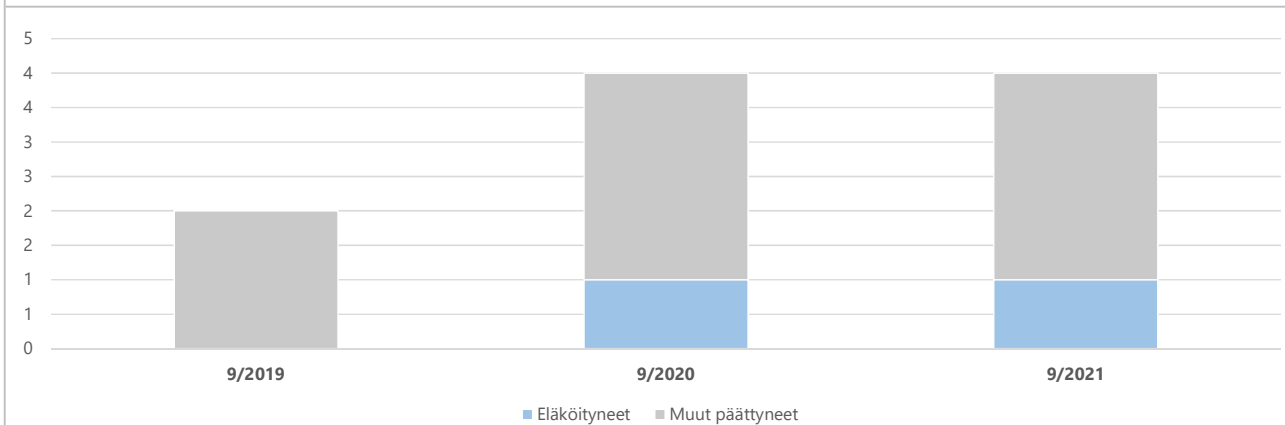
■ Sairaus ■ Työtapaturma

	9/2019	9/2020	Muutos	Muutos	9/2021	Muutos	Muutos
Sairaus	594	554	-40	-6,7 %	377	-177	-31,9 %
Työtapaturma	5	14	9	180,0 %	28	14	100,0 %
<b>Yhteensä</b>	<b>599</b>	<b>568</b>	<b>-31</b>	<b>-5,2 %</b>	<b>405</b>	<b>-163</b>	<b>-28,7 %</b>

### 7b) Terveysperusteisten (= sairaus ja työtapaturma) poissaolojen kuukausitoteumat kalenteripäivät



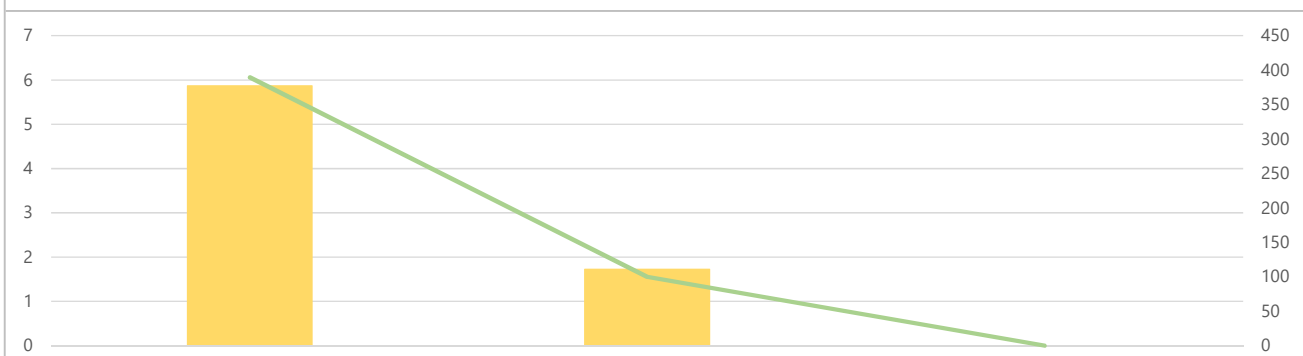
### 8) Kumulatiiviset vakituisen henkilöstön päätyneet palvelussuhteet



	9/2019	Vaiht.-%	9/2020	Vaiht.-%	Muutos	9/2021	Vaiht.-%	Muutos
Vakit. päätyneet palvelussuhteet	2	2,7 %	4	5,7 %	100,0 %	4	5,6 %	
- joista eläköityneet			1	1,4 %		1	1,4 %	
Vakituisen henkilöstön lukumäärä	74		70		-5,4 %	72		2,9 %

Vaihtuvuus% = Vakituisten päätyneet palvelussuhteet / vakituisen henkilöstön lukumäärä

### 9) Kumulatiiviset ylityökustannukset (1 000 €) ja -tunnit (h)



9/2019

9/2020

9/2021

■ Ylityökustannukset (1 000€)    — Ylityötunnit (h)

	9/2019	9/2020	Muutos	Muutos	9/2021	Muutos	Muutos
Ylityökustannukset (1 000€)	6	2	-4	-70,6 %	-2	-100,0 %	
Ylityötunnit (h)	389	100	-289	-74,3 %	-100	-100,0 %	